

IsatPhone^{PRO}

как установить USB-драйверы

установка USB-драйверов

Перед установкой инструментов синхронизации адресной книги и обновления встроенного программного обеспечения вам будет нужно установить USB-драйверы. Установка USB-драйверов также уменьшает время зарядки вашего телефона.

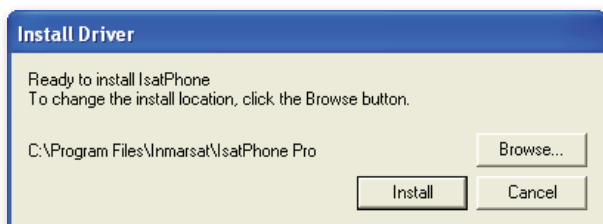
Для установки USB-драйверов на вашем компьютере выполните следующую процедуру:

(1)



Выберите на компакт-диске **программное обеспечение > USB-драйверы**.

(2)



Щелкните **Install** (Установить).

Появится диалоговое окно **Software Installation** (Установка программного обеспечения).

(3)



Щелкните **Continue Anyway** (Продолжить).

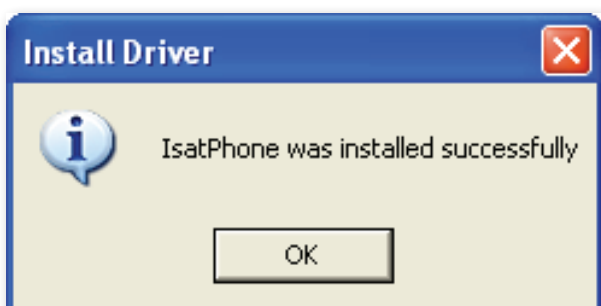
Появится диалоговое окно **Install Driver** (Установка драйвера).

Хотя приложение не прошло процедуру **Windows Logo testing** (тестирования Windows Logo), можно безопасно продолжать установку.

Примечание: Диалоговое окно **Software Installation** (Установка программного обеспечения) может появиться несколько раз.

Каждый раз, когда оно появляется, щелкайте **Continue Anyway** (Продолжить).

(4)




Щелкните **OK**.

Драйверы успешно установлены.

установка нового оборудования

Для установки нового оборудования выполните следующую процедуру:

(1)

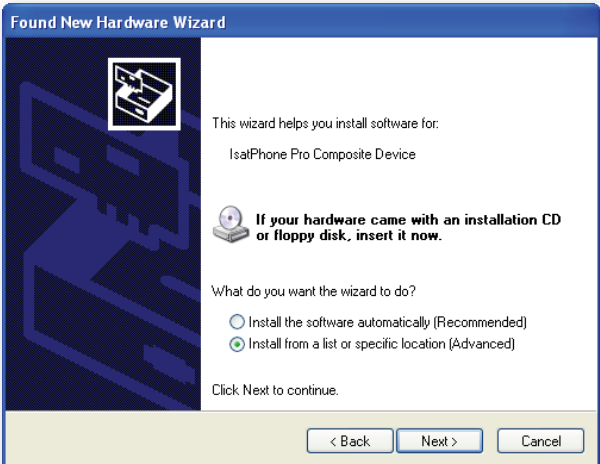


Подсоедините IsatPhone к вашему ПК при помощи прилагаемого кабеля USB. Если ваш телефон не включен, включите его сейчас.

Когда кабель USB подсоединен, появится следующее всплывающее сообщение: «New hardware found: IsatPhone Pro Composite Device» (Найдено новое оборудование: составное устройство IsatPhone Pro).

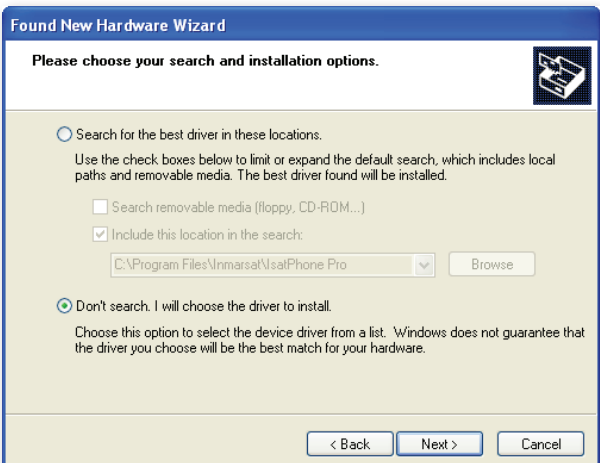
Появится окно **Found New Hardware Wizard** (Мастер нового оборудования). Выберите **No, not this time** (Нет, не в этот раз) и щелкните **Next** (Далее).

(2)



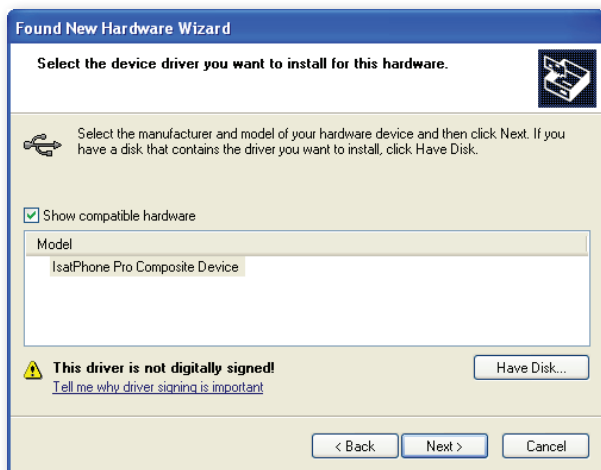
Выберите **Install from a list or specific location (Advanced)** (Установка из указанного места (Опытный пользователь)) и щелкните **Next** (Далее).

(3)



Выберите **Don't search. I will choose the driver to install** (Не выполнять поиск. Я выберу нужный драйвер самостоятельно) и щелкните **Next** (Далее).

(4)



Снова щелкните **Next** (Далее).

Появится диалоговое окно **Hardware Installation** (Установка оборудования).

(5)



Щелкните **Continue Anyway** (Продолжить).

(6)



Found New Hardware Wizard (Мастер нового оборудования) установит программное обеспечение.

(7)



Щелкните **Finish** (Готово).

Появится диалоговое окно **System Settings Change** (Изменение установок системы).

Примечание: Процедура установки от пункта 1 до пункта 7 повторяется для других приложений IsatPhone, например, для интерфейса факс-модема, инструментов синхронизации адресной книги и обновления встроенного программного обеспечения.

Отсоедините кабель USB от вашего ПК и телефона.

(8)



Чтобы загрузить каждый USB драйвер, повторите инструкции, начиная с пункта номер (1) столько раз, сколько предложит Ваш ПК. По завершении может появиться запрос на перезагрузку Вашего ПК для того, чтобы изменения вступили в силу. Щелкните **Yes** (Да). Ваш ПК автоматически перезагрузится.

inmarsat.com/isatphone

Хотя информация в документе «Как установить USB-драйверы» была подготовлена добросовестно, не делается никакого заявления или не даётся никакой гарантии (как явных, так и подразумеваемых) в отношении соответствия, точности, достоверности и полноты такой информации. Как компания Inmarsat Global Limited, так и любая группа компаний или их должностные лица, служащие или агенты не несут ответственности или не имеют обязательств по отношению к любому лицу в результате использования информации, содержащейся в документе «Как установить USB-драйверы». Авторское Право © Inmarsat Global Limited 2010 г. Все права защищены. INMARSAT является зарегистрированным товарным знаком организации International Mobile Satellite Organisation; ЛОГОТИП Inmarsat является зарегистрированным товарным знаком компании Inmarsat (IP) Company Limited. Лицензия на оба товарных знака принадлежит компании Inmarsat Global Limited. IsatPhone Pro How to Install USB Drivers June 2010 (Russian).